



HyMo

- HyMo er en skræddersyet ortose med fokus på stabilisering og begrænsning af bevægelsesomfanget i leddene. I kraft af den tætsiddende pasform og forstærkninger, som modvirker hypermobilitet, kan kropsholdningen forbedres og ledstabiliteten øges.
- Ortosen er et medicinskt produkt, klasse I, og opfylder de krav, som fastsættes i MDD 93/42/EEC samt i MDR.
- Vi anbefaler, at måltager er Aut. Bandagist eller Fysioterapeut.



HyMo

Anvendelse

- HyMo-ortosen er en tekstilortose i form af en body og/eller bukser med korte eller lange ærmer og ben.
- Ortosen er beregnet til patienter med Ehlers Danlos Syndrom.
- Materialet er målbestilt med fokus på at stabilisere og begrænse bevægelsesomfanget i leddene.

Indikationer

Ehlers Danlos Syndrom.

Kontraindikationer

Ødem, luxerede led (ikke reponerbare).



Patientanalyse

Punkter at overveje:

- Har patienten besvær fra led, som luxerer af og til?
- Kan luxationer reponeres?
- Har patienten en stabil vægt (som ikke variere op/ned)
- Har patienten god håndfunktion eller tilgang til hjælp ved af- og påtagning af tøj.
- *Hvis disse spørgsmål besvares med JA, vil denne person være en god kandidat til HyMo*



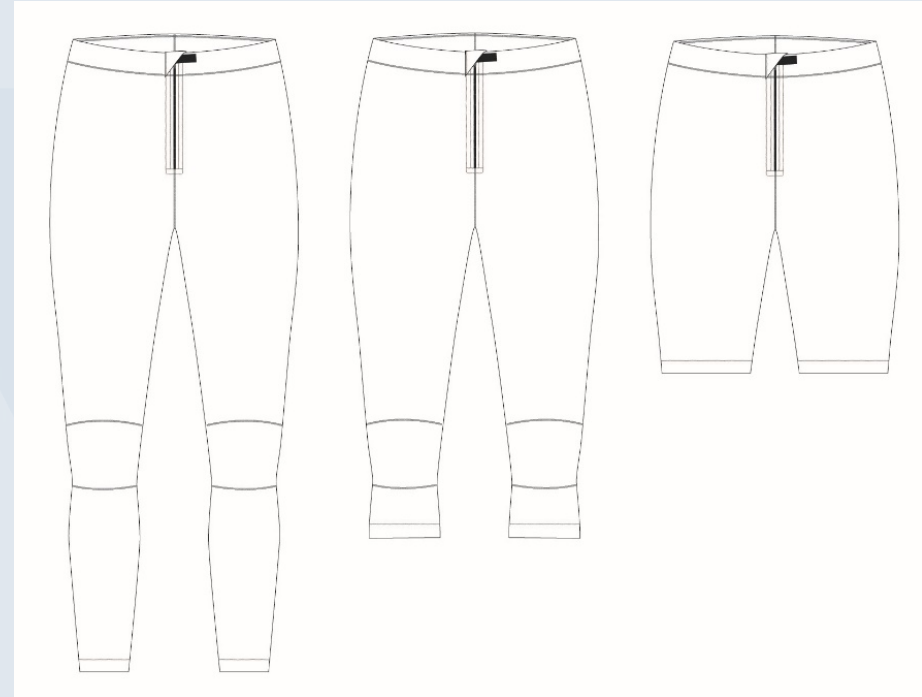
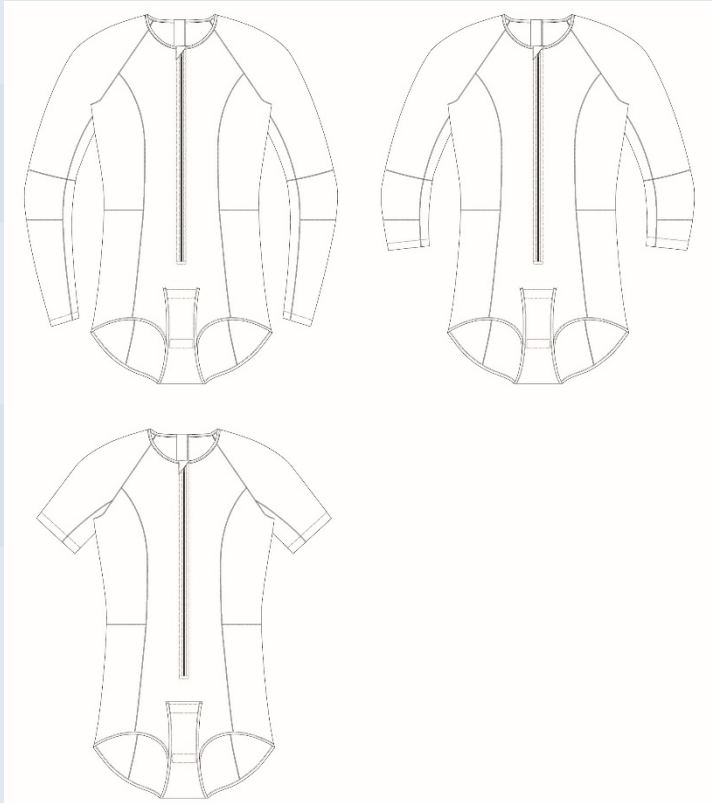
Behandlingsmål

For at lykkes med behandlingen er det vigtigt at sætte et fornuftigt mål sammen med patienten. Hvis muligt, fokuser på et eller to af følgende mål:

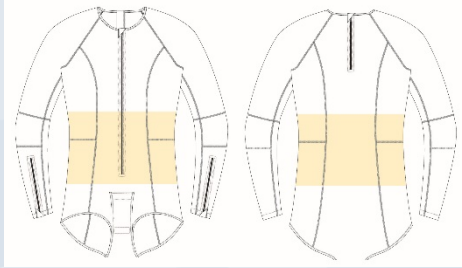
- Reducere smerte
- Forbedre kropsholdning
- Mere fysik energi
- Forbedre finmotorikken
- Forbedre balancen
- Begrænse hypermobilitet
- Stabilisere enkelte led
- Øget bevægelses tryghed



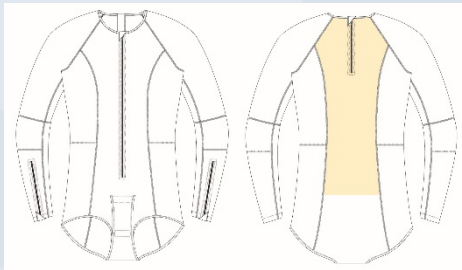
HyMo Modeller



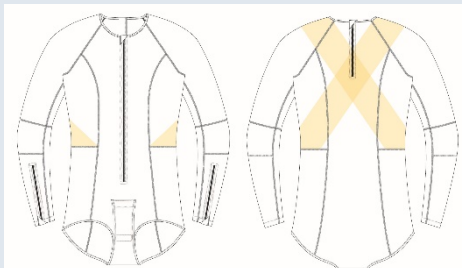
HyMo Forstærkninger



Lumbar Panel
Støttende ved
holdningskontrol



Posterior Back Panel
Assistere ekstension af
truncus



Shoulder Back Extension
Assistere tilbagetrækning af
skulderblad og ekstension af
rygsøjlen



Hip Panel
Assistere hoftekontrol
og abduktion af
hoften



**Posterior Knee
Flexion**
Assistere fleksion af
knæet

Måltagning af Body og Bukser

- Alle mål skal tages med målebåndet mod huden, men uden at trække i målebåndet.
- Målet skal tages, når patienten **er stående**, afslappet og med normal vejrtrækning.
- Det er en fordel, at markere på patienten i forhold til korrekt måltagning.
- Læs nøje vejledning igennem ved måltagning, da den afviger ved forskellige produkter.



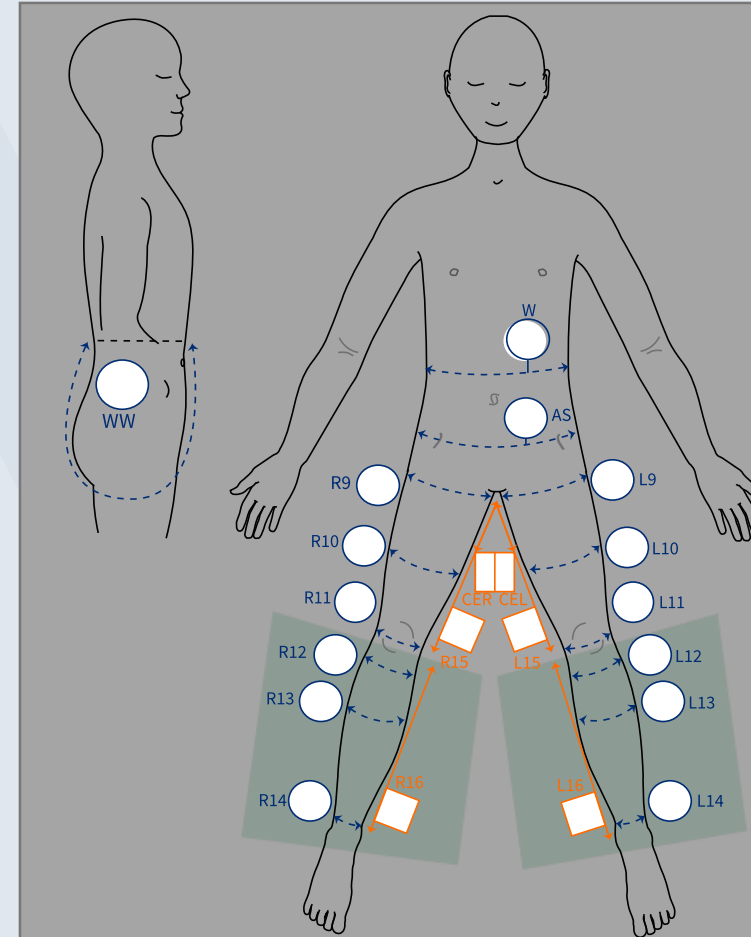
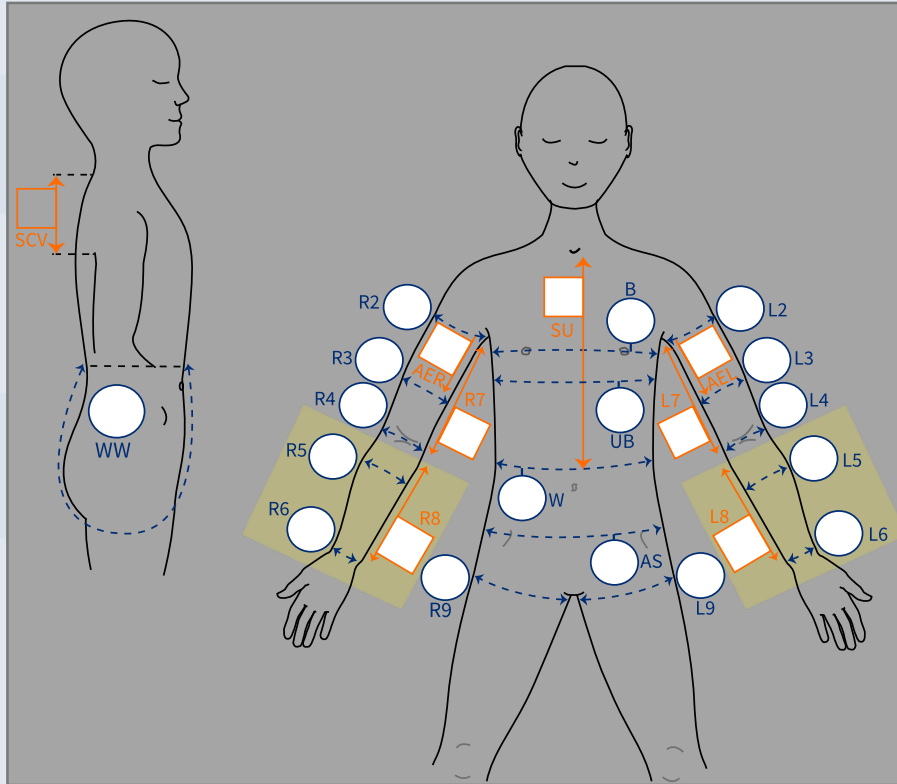
HyMo

Du, som er tidligere certificeret måltager af Elements Body, skal være opmærksom på, at der findes nogle afgørende forskelle i afprøvning og håndtering af HyMo i forhold til Elements Body;

- Mål skal tages stående.
- Læs nøje hvor man tager målene, da der er forskelligheder. Specielt *mål W, WW og SU som tages ved/til taljen og ikke ved navlen.*
- Det er ikke muligt efterfølgende at få udført ændringer på en HyMo.
- HyMo fremstilles kun i Sort og det er ikke muligt at bestille motiv til ortosen.



Måltagning Body & Bukser



Anvendelse

- Den første behandlingsdag må ortosen max anvendes i to timer.
- Hvis ikke der opstår nogle alvorlige reaktioner ved første anvendelse, øges anvendelsen med en time pr dag.
- Forsæt med at øge anvendelsestiden med en time pr dag indtil du opnår 8-10 timer pr dag. Vil du anvende den i flere timer, hold da en pause på 2 timer. Bruger du den om natten, holdes en pause på 2 timer inden dagens anvendelse starter.





Velkommen til HyMo!

- Tillykke, du er nu klar til at bestille HyMo.
- Mail koden **HyMo 2020** til vores kundesupport for at bekræfte, at du har læst hele præsentationen.

